

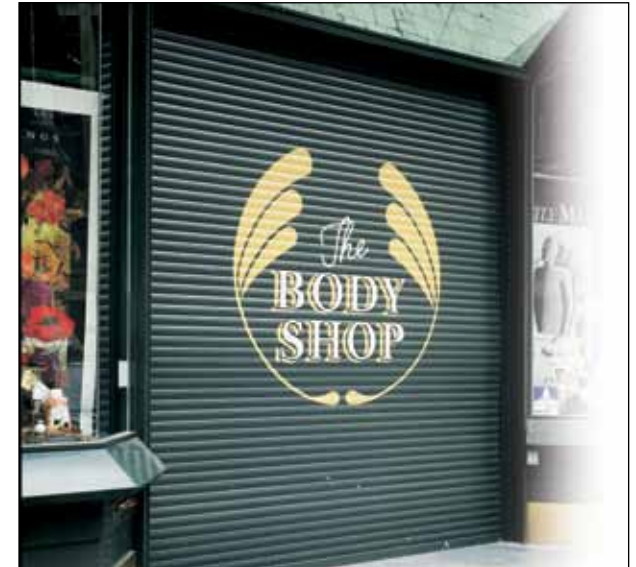
HERMES Rolluiken

BEVEILIGINGSROLLUIKEN

Hermes beveiligingsrolluiken bieden uitstekende afscherming voor alle soorten doorgangen, van winkelgevels tot balies en van raampartijen tot logistieke toepassingen. Door de vele profielvormen en verschillende materiaaldiktes zijn de inbraak- en vandalismebestendige Hermes rolluiken ook geschikt voor zeer grote afmetingen.

Voor een geluidsarme en soepele beweging in de zijgeleiders worden de profielen afgewerkt met kunststof eindstukken. Desgewenst zijn de meeste profielvarianten leverbaar met veiligheidsgeluiders. GNS Brinkman-rolluikprofielen kunnen worden voorzien van een oppervlaktebehandeling zoals poedercoating in elke standaard RAL-kleur. Voor elke situatie biedt GNS Brinkman een passende oplossing!

- Solide afscherming voor elke situatie
- In vele vormen en materiaalvarianten
- Ruim 170 jaar bewezen betrouwbaarheid
- Verkrijgbaar in elke standaard RAL-kleur
- Ook geschikt voor industriële toepassingen



HERMES Rolluiken

TECHNISCHE SPECIFICATIES

	Type	Materiaal	Materiaaldikte	Max. breedte
	ZS69	Staal	1,00 mm	6500 mm
	ZS91	Staal	1,00 mm	8000 mm
	ZS91	Staal	1,20 mm	9000 mm
	ZS100	Staal	0,80 mm	9000 mm
	ZS100	Staal	1,00 mm	10000 mm
	ZS100	Staal	1,20 mm	12000 mm
	LS100	Aluminium	1,00 mm	8000 mm
	LS100	Aluminium	1,20 mm	9000 mm
	ZV75	Staal	1,00 mm	6000 mm
	EV75	RVS	0,80 mm	4500 mm
	ZV100	Staal	1,00 mm	9500 mm
	ZV100	Staal	1,20 mm	10000 mm
	LV100	Aluminium	1,00 mm	8000 mm

GNS Brinkman is specialist en marktleider op het gebied van industriële- en bedrijfsroldeuren, rolluiken en rol- en schaarhekken. We adviseren, ontwikkelen, produceren, installeren en zorgen voor het onderhoud. GNS Brinkman heeft ook een sterke reputatie op het gebied van maatwerk. Als een van onze standaardproducten niet toepasbaar is, bedenken onze ingenieurs een passende oplossing voor u. In onze bedrijfsvoering staat de klant centraal. U ontmoet gemotiveerde medewerkers met de juiste kennis en ervaring. Ze zijn erop gepast u een product te leveren dat volledig aan uw wensen voldoet.

We zijn er van doordrongen dat onze professionals het feitelijke kapitaal van onze onderneming zijn. Wat u bij ons aanschaft moet goed zijn. Zodat het voor u een investering wordt waar u tevreden op terugkijkt. Op deze filosofie is ons bedrijf sinds de oprichting in 1837 gebaseerd. Vandaag is dat nog steeds ons uitgangspunt.

Niet voor niets kiezen ondernemers in heel Europa steeds vaker voor ons aanbod. GNS Brinkman staat voor Nederlandse technologie die internationaal erkend wordt. Dankzij onze reputatie, die gebaseerd is op de kwaliteit van onze producten.

HERMES Rolluiken

SPECIFICATIES

FUNCTIONALITEIT

Solide rolluiken voor uiteenlopende toepassingen zoals inbraakwerende en vandalismebestendige afscherming.

TOEPASBAARHEID

Afsluiting van vele soorten wand- en gevelopeningen. Geschikt voor vrijwel alle soorten gebouwen en installaties.

UITERLIJKE KENMERKEN

Rolluik opgebouwd uit horizontale, koudgewalste (extra glad en mooi) stalen, aluminium of RVS profielen. Zijafwerking met slijtvaste kunststof eindstukken. Onderzijde afgewerkt met een stootdorpel en zwart rubber stootlijst.

KLEURAFWERKING

Rolluik en zijgeleiding uitgevoerd in Sendzimir verzinkt staal, aluminium of RVS. Leverbaar met oppervlakte-afwerking en in elke standaard RAL-kleur.

BEWEGINGSTELSEL

Elektrische aandrijving. Motortype afhankelijk van type rolluik, maatvoering, gewicht en gebruikerswensen. Stalen aandrijfjas met kogellagers en afrolbeveiliging.

BEDIENING

Standaard geleverd met een binnenschakelaar met op- en neer aanduiding. Desgewenst vele bedieningsmogelijkheden en schakeltechnieken, ook draadloos.

KWALITEIT

Het ontwerp, de keuze van materialen, de constructie en de manier waarop het rolluik gemonteerd wordt is goed doordacht. Daardoor is het rolluik duurzaam, heeft het een lange levenscyclus en een hoge bedrijfszekerheid.

AFMETINGEN

Breedte tot 15 meter, afhankelijk van type rolluik. Maximale hoogte afhankelijk van situatie en uitvoering. Zie tabel voor gedetailleerde specificaties.

GEWICHT

Vanaf 5 kg per m², afhankelijk van type rolluik. Totale gewicht afhankelijk afmeting en uitvoering.

MONTAGE

Geschikt voor montage in of op de dag. Montage dient te geschieden overeenkomstig de montagevoorschriften van GNS Brinkman.

ONDERHOUD

De onderhoudsfrequentie is afhankelijk van de mate waarin het rolluik gebruikt wordt, de gebruiksomstandigheden en invloeden vanuit de omgeving, echter minimaal 1 keer per jaar.

VEILIGHEID

GNS Brinkman-rolluiksystemen voldoen aan de geldende regelgeving voor doorgangen volgens Arborichtlijn AI-14.

DOCUMENTEN

GNS Brinkman-garantieverklaring.

© 2013 GNS Brinkman B.V. Alle rechten voorbehouden. Afbeeldingen en specificaties kunnen onderhevig zijn aan wijzigingen. Zonder schriftelijke bevestiging van GNS Brinkman kunnen geen rechten worden ontleend aan de gepubliceerde informatie.