

PYREX RD-Ei60

BRANDWERENDE ROLDEUR

De Pyrex RD-Ei60 is al vele jaren ongeëvenaard de beste brandwerende roldeur. Het is de enige brandwerende roldeur die voldoet aan de strenge Ei60 norm en geschikt is voor ruimten met gevaarlijke stoffen (PGS-ruimten).

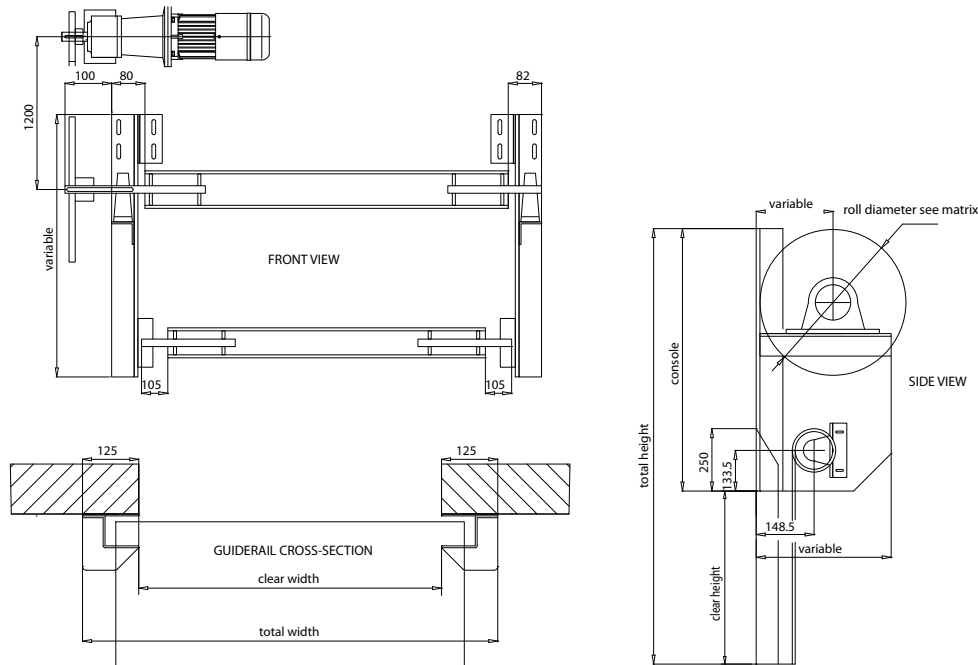
De deur is toepasbaar in alle soorten wand- en gevelopeningen. Aangesloten op een branddetectiesysteem sluit de roldeur automatisch na brandmelding. De speciale vlamafdichting rondom de roldeur voorkomt vlamdoorslag. Standaard leveren we de deur in verzinkt staal. Desgewenst is de deur leverbaar in elke RAL-kleur. De deur wordt op maat gemaakt voor elke vraag.

- Ongeëvenaarde brandwerendheid
- Getest volgens Europese norm EN 1634-1
- Meer dan 60 minuten brandwerend (Ei60)
- Ook geschikt voor industriële toepassingen



PYREX RD-Ei60

INBOUWTEKENING



GNS Brinkman is specialist en marktleider op het gebied van industriële- en bedrijfsroldeuren, rolluiken en rol- en schaarhekken. We adviseren, ontwikkelen, produceren, installeren en zorgen voor het onderhoud. GNS Brinkman heeft ook een sterke reputatie op het gebied van maatwerk. Als een van onze standaardproducten niet toepasbaar is, bedenken onze ingenieurs een passende oplossing voor u. In onze bedrijfsvoering staat de klant centraal. U ontmoet gemotiveerde medewerkers met de juiste kennis en ervaring. Ze zijn erop gepast u een product te leveren dat volledig aan uw wensen voldoet.

We zijn er van doordrongen dat onze professionals het feitelijke kapitaal van onze onderneming zijn. Wat u bij ons aanschaft moet goed zijn. Zodat het voor u een investering wordt waar u tevreden op terugkijkt. Op deze filosofie is ons bedrijf sinds de oprichting in 1837 gebaseerd. Vandaag is dat nog steeds ons uitgangspunt.

Niet voor niets kiezen ondernemers in heel Europa steeds vaker voor ons aanbod. GNS Brinkman staat voor Nederlandse technologie die internationaal erkend wordt. Dankzij onze reputatie, die gebaseerd is op de kwaliteit van onze producten.

PYREX RD-Ei60

SPECIFICATIES

FUNCTIONALITEIT

De hoogwaardig isolerende kern en speciale vlamkering zorgen voor een uitstekende brandwerende afdichting.

TOEPASBAARHEID

Brandveilig afsluiten van alle soorten (binnen-) wand- en gevelopeningen en brandcompartimentering. Geschikt voor vrijwel elke bouwraad en installatie.

KEURING

Getest en goedgekeurd volgens de Europese norm 1634-1. Behaalde brandwerendheid volgens EN 13501-2: Ei60.

UITERLIJKE KENMERKEN

Het deurblad is samengesteld uit koudgewalste, verzinkt stalen, dubbelwandige rolluikprofielen met een wanddikte van 0,8 mm. Deze dubbelwandige rolluikprofielen zijn gevuld met hoogwaardige isolerende materialen. De profielen zijn over de gehele lengte scharnierend met elkaar verbonden.

KLEURAFWERKING

Standaard geleverd in verzinkt staal. Optioneel leverbaar in elke RAL-kleur.

BEWEGINGSTELSEL

Het deurblad rolt over een kogelgelagerde stalen as, geholpen door een 230V of 400V elektromotor, afhankelijk van afmeting en uitvoering. Optioneel zelfsluitend d.m.v. zwaartekracht mogelijk. Een drukrol zorgt voor het correct inlopen van de profielen in de zijgeleiding en voor vlamafdichting t.h.v. de latei.

BEDIENING

De roldeur kan worden aangesloten op elk brand- of rookdetectiesysteem. Bij brandmelding of optioneel bij uitval van elektriciteit zal de deur automatisch sluiten.

KWALITEIT

Duurzaamheid, levenscyclus en bedrijfszekerheid zijn bepaald door kwalitatieve uitgangspunten bij ontwerp, keuze van materialen, constructie en montagetechniek.

AFMETINGEN

Breedte tot 12 m. Hoogte tot 6 m. Dikte deurblad 62 mm.

GEWICHT

Deurblad circa 25 kg per m². Totale gewicht afhankelijk van afmeting en uitvoering.

MONTAGE

Montage dient te geschieden overeenkomstig de montagevoorschriften van GNS Brinkman.

ONDERHOUD

Voor brandafscheidingsen geldt een wettelijk verplicht jaarlijks onderhoud. Onderhoudsfrequentie afhankelijk van gebruiksintensiteit, gebruiksomstandigheden en omgevingsinvloeden, echter minimaal 1 keer per jaar.

DOCUMENTEN

GNS Brinkman-garantieverklaring en certificaat van brandwerendheid.

© 2013 GNS Brinkman B.V. Alle rechten voorbehouden. Afbeeldingen en specificaties kunnen onderhevig zijn aan wijzigingen. Zonder schriftelijke bevestiging van GNS Brinkman kunnen geen rechten worden ontleend aan de gepubliceerde informatie.