



PYREX FD

SCHARNIERENDE BRANDDEUR

De Pyrex FD scharnierende branddeur biedt een hoge mate van brandwerendheid, gecombineerd met een laag gewicht. Geschikt voor normaal dagelijks gebruik of als vluchtdeur. De deur kan in geopende stand worden gehouden door een kleefmagneet. Bij brandmelding zal de deur door een veerscharnier of deurdranger sluiten.

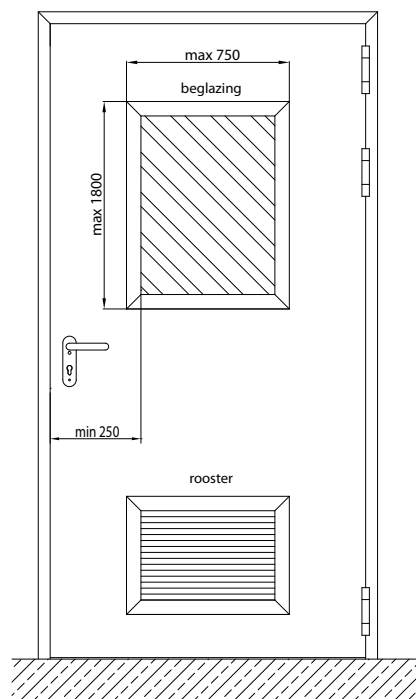
De deur is leverbaar in elke standaard RAL-kleur en kan worden voorzien van brandwerend glas en een ventilatie-rooster. Verder is de deur zowel links- als rechtsdraaiend en in tweevleugelige uitvoering leverbaar. Kortom: voor elke situatie heeft GNS Brinkman een passende branddeur in het leveringsprogramma.

- Getest volgens Europese norm EN 1634-1
- Tot 240 minuten brandwerend
- Links- of rechtsdraaiend en in tweevleugelige uitvoering
- Standaard voorzien van hoogwaardig hang- en sluitwerk

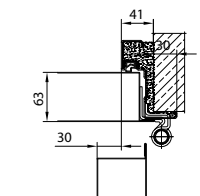
Beschikbare varianten

- Pyrex FD-30
- Pyrex FD-60
- Pyrex FD-120
- Pyrex FD-240

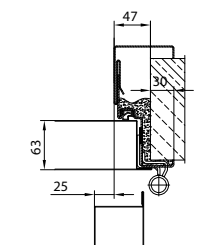


PYREX FD
 INBOUWTEKENING


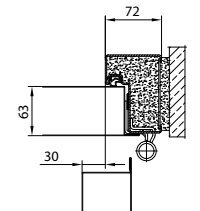
Leverbaar met brandwerend glas en ventilatierooster



Standaard hoekkozijn



Muuromvattend kozijn



Blokkozijn

GNS Brinkman is specialist en marktleider op het gebied van industriële- en bedrijfsroldeuren, rolluiken en rol- en schaarhekken. We adviseren, ontwikkelen, produceren, installeren en zorgen voor het onderhoud. GNS Brinkman heeft ook een sterke reputatie op het gebied van maatwerk. Als een van onze standaardproducten niet toepasbaar is, bedenken onze ingenieurs een passende oplossing voor u. In onze bedrijfsvoering staat de klant centraal. U ontmoet gemotiveerde medewerkers met de juiste kennis en ervaring. Ze zijn erop gepast u een product te leveren dat volledig aan uw wensen voldoet.

We zijn er van doordrongen dat onze professionals het feitelijke kapitaal van onze onderneming zijn. Wat u bij ons aanschaft moet goed zijn. Zodat het voor u een investering wordt waar u tevreden op terugkijkt. Op deze filosofie is ons bedrijf sinds de oprichting in 1837 gebaseerd. Vandaag is dat nog steeds ons uitgangspunt.

Niet voor niets kiezen ondernemers in heel Europa steeds vaker voor ons aanbod. GNS Brinkman staat voor Nederlandse technologie die internationaal erkend wordt. Dankzij onze reputatie, die gebaseerd is op de kwaliteit van onze producten.

PYREX FD
 SPECIFICATIES

FUNCTIONALITEIT

Een scharnierende branddeur, tevens geschikt voor toepassing als normale gebruiksdeur en vluchtdeur. Ook in tweevleugelige uitvoering leverbaar.

TOEPASBAARHEID

Brandveilig afsluiten van openingen in brandscheidende compartimenteringswanden. Geschikt voor vrijwel alle typen gebouwen en installaties.

UITERLIJKE KENMERKEN

Het dubbelwandige deurblad bestaat uit 0,8 mm dik verzinkt plaatstaal met een vulling van brandwerend materiaal. Compleet geleverd met kozijn van 1,25 mm dik verzinkt plaatstaal. Standaard voorzien van kunststof deurkrukken met een stalen kern en dag- en nachtslot met europrofiel cilinder.

KLEURAFWERKING

Deur en kozijn standaard geleverd in lichtgrijs (RAL-7035). Desgewenst in andere kleuren of coatings. Deurbeslag standaard in zwart.

BEWEGINGSTELSEL

De deur is opgehangen aan gelagerde stalen scharnieren en kan handmatig worden geopend en gesloten. De deur kan worden voorzien van een kleefmagneet en dranger. De deur is tot 180 graden draaiend.

BEDIENING

Standaard met meegeleverde deurkruk of desgewenst met panieksluiting. De deur kan in geopende stand worden gehouden door een

kleefmagneet. Bij brandmelding sluit de deur automatisch.

KWALITEIT

Het ontwerp, de keuze van materialen, de constructie en de manier waarop de branddeur gemonteerd wordt is goed doordacht. Daardoor is de branddeur duurzaam, heeft hij een lange levenscyclus en een hoge bedrijfszekerheid.

AFMETINGEN EN GEWICHT

Breedte tot 1300 mm. Hoogte tot 2500 mm. Tweevleugelige uitvoering: Breedte tot 2500 mm. Hoogte tot 2500 mm. Deurblad van 22 tot 50 kg per m². Totale gewicht afhankelijk van afmeting en uitvoering.

MONTAGE

Montage dient te geschieden overeenkomstig de montagevoorschriften van GNS Brinkman.

ONDERHOUD

Voor brandafscheidingsen geldt een wettelijk verplicht jaarlijks onderhoud. Verder hangt de onderhoudsfrequentie af van de mate waarin de schuifdeur gebruikt wordt, de gebruiksomstandigheden en invloeden vanuit de omgeving, echter minimaal 1 keer per jaar.

KEURING EN DOCUMENTEN

Getest en gekeurd volgens de Europese norm 1634-1. Behaalde brandwerendheid volgens EN 13501-2 classificatie. GNS Brinkman-garantieverklaring en certificaat van brandwerendheid.

© 2013 GNS Brinkman B.V. Alle rechten voorbehouden. Afbeeldingen en specificaties kunnen onderhevig zijn aan wijzigingen. Zonder schriftelijke bevestiging van GNS Brinkman kunnen geen rechten worden ontleend aan de gepubliceerde informatie.